

União Preta p/Irrigação - Interna

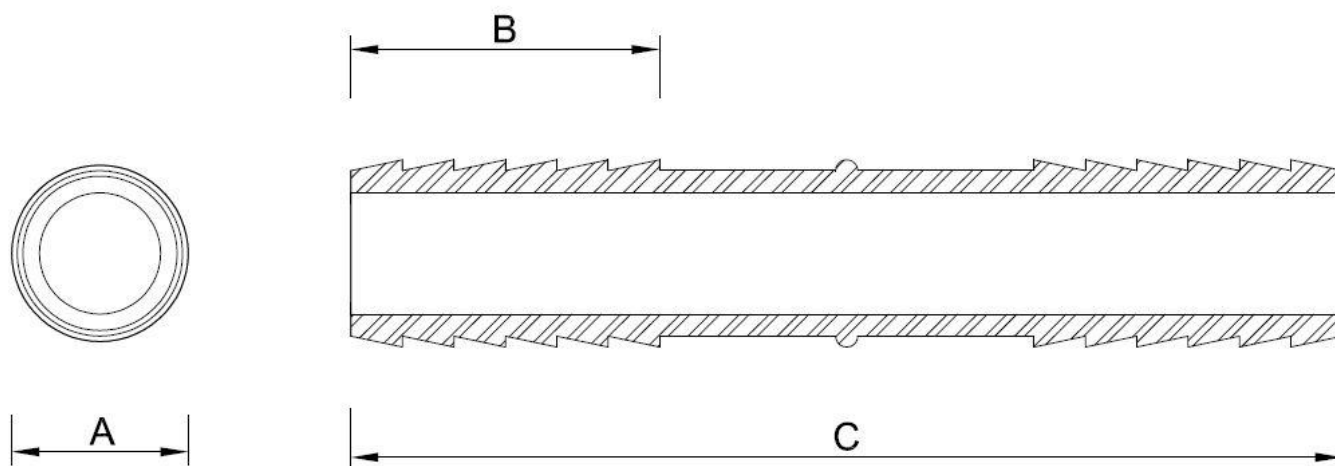
Função: Realizar conexão entre mangueiras, tubos flexíveis e adaptadores rosqueáveis.

Aplicações: Utilizada em conexões de mangueiras destinadas à distribuição de água em áreas rurais, jardins e outros.



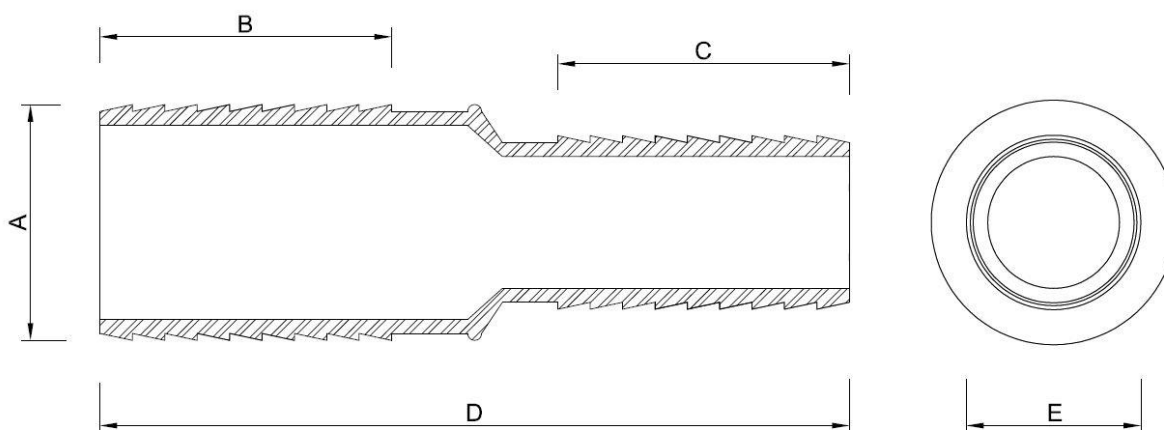
1. INFORMAÇÕES TÉCNICAS

Norma de referência	ABNT NBR 5626 - Instalação predial de água fria.
Composição	PEAD.
Cores disponíveis	Preta



DIMENSÕES									
CÓD.	3557	3558	3559	3566	3567	3568	3569	3570	3571
A	3/8"	1/2"	3/4"	1"	1.1/4"	1.1/2"	2"	3"	4"
B	25 mm	27 mm	34 mm	40 mm	34 mm	34 mm	33 mm	36 mm	43 mm
C	80 mm	90 mm	94 mm	111 mm	134 mm	138 mm	146 mm	165 mm	163 mm

União Preta p/Irrigação - Interna - Redução:



DIMENSÕES					
COD	3572	3573	3590	3591	3592
A	Ø 3/4"	Ø 1"	Ø 1.1/4"	Ø 1.1/2"	Ø 2"
B	21 mm	41 mm	40 mm	40 mm	40 mm
C	23 mm	41 mm	40 mm	40 mm	40 mm
D	68 mm	110 mm	110 mm	120 mm	120 mm
E	1/2 "	3/4 "	1"	1.1/4"	1.1/2 "

2. CARACTERÍSTICAS DO PRODUTO

As Conexões soldáveis e roscáveis atendem todos os projetos de instalação hidráulica com a finalidade de condução de água nos sistemas prediais, sistemas de irrigação e jardinagem de água fria, suportando pressão de até 75 M.C.A. As conexões roscáveis são recomendadas onde existe necessidade de desmontagem da linha para manutenção.

3. IMPORTANTE

- ✓ Nas conexões roscáveis não se aplica adesivo. Utilizar a fita veda rosca como material de vedação.
- ✓ Utilizar adesivo para solda nas conexões soldáveis.
- ✓ Para conexão das juntas soldáveis, lixar as superfícies a serem soldadas e em seguida limpar e aplicar o adesivo. Encaixar as extremidades e dar ¼ de volta até atingir a posição definitiva.

4. TRANSPORTE, MANUSEIO E ESTOCAGEM

- ✓ Em operações de carga e descarga, deve-se evitar atritos nas embalagens, choques e batidas;
- ✓ A estocagem deve ser realizada em local seco, de fácil acesso e isento da ação direta ou de exposição contínua da luz solar.

Nota:

- ✓ A Cipla assegura a garantia desse produto, conforme previsto no CDC (código de defesa do consumidor), estendida para 12 meses, contra falhas de funcionamento e fabricação desde que o mesmo esteja instalado de forma adequada;
- ✓ Aplica-se a cobertura desta garantia às condições normais de uso, excetuando-se as quebras, defeitos, deformações e falhas de desempenho provenientes da má utilização ou manutenção inadequada do produto;
- ✓ A garantia está condicionada a apresentação da NF de aquisição.

ITEM	EMB.	CÓD. BARRAS	PESO LÍQ.	PESO BRUTO	CUBAGEM
3557	25	7896050335574	0,005 Kg	0,005 Kg	0,00068 m ³
3558	25	7896050335581	0,006 Kg	0,006 Kg	0,00086 m ³
3559	25	7896050335598	0,013 Kg	0,015 Kg	0,00068 m ³
3566	25	7896050335598	0,019 Kg	0,02 Kg	0,00322 m ³
3567	10	7896050335673	0,04 Kg	0,051 Kg	0,00176 m ³
3568	10	7896050335680	0,048 Kg	0,06 Kg	0,00235 m ³
3569	10	7896050335697	0,079 Kg	0,096 Kg	0,00351 m ³
3570	05	7896050335703	0,14 Kg	0,143 Kg	0,00486 m ³
3571	05	7896050335710	0,241 Kg	0,247 Kg	0,00942 m ³
3572	25	7896050335727	0,007 Kg	0,008 Kg	0,00115 m ³
3573	25	7896050335734	0,017 Kg	0,021 Kg	0,00166 m ³
3590	10	7896050335901	0,048 Kg	0,05 Kg	0,00204 m ³
3591	10	7896050335918	0,037 Kg	0,038 Kg	0,00241 m ³
3592	10	7896050335925	0,041 Kg	0,043 Kg	0,00288 m ³